



LA GESTION ET L'EXPLOITATION FORESTIÈRE DANS LE CANTON DE WENTWORTH



1. PORTRAIT DU TERRITOIRE
2. MODE DE GESTION
3. POSITIONNEMENT DE LA MRC - FORESTERIE
4. RÉGLEMENTATION
5. SUIVI - STATISTIQUES
6. INCITATIFS GOUVERNEMENTAUX
7. PHOTOS

JOURNÉE DE L'ENVIRONNEMENT DU CANTON DE WENTWORTH

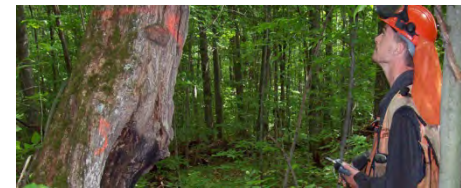
10 août 2013

par Eric Pelletier, ingénieur forestier
MRC d'Argenteuil





LA GESTION ET L'EXPLOITATION FORESTIÈRE DANS LE CANTON DE WENTWORTH



Portrait du territoire

9 municipalités
Population = 32 500
Superficie = 1300 km carrés

1. PORTRAIT DU
TERRITOIRE

2. MODE DE GESTION

3. POSITIONNEMENT DE
LA MRC - FORESTERIE

4. RÉGLEMENTATION

5. SUIVI - STATISTIQUES

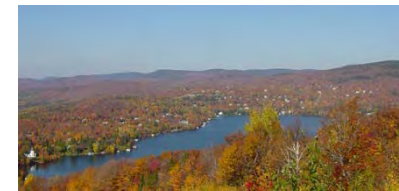
6. INCITATIFS
GOUVERNEMENTAUX

7. PHOTOS





LA GESTION ET L'EXPLOITATION FORESTIÈRE DANS LE CANTON DE WENTWORTH



LA TENURE DES TERRES



1. PORTRAIT DU
TERRITOIRE

2. MODE DE GESTION

3. POSITIONNEMENT DE
LA MRC - FORESTERIE

4. RÉGLEMENTATION

5. SUIVI - STATISTIQUES

6. INCITATIFS
GOUVERNEMENTAUX

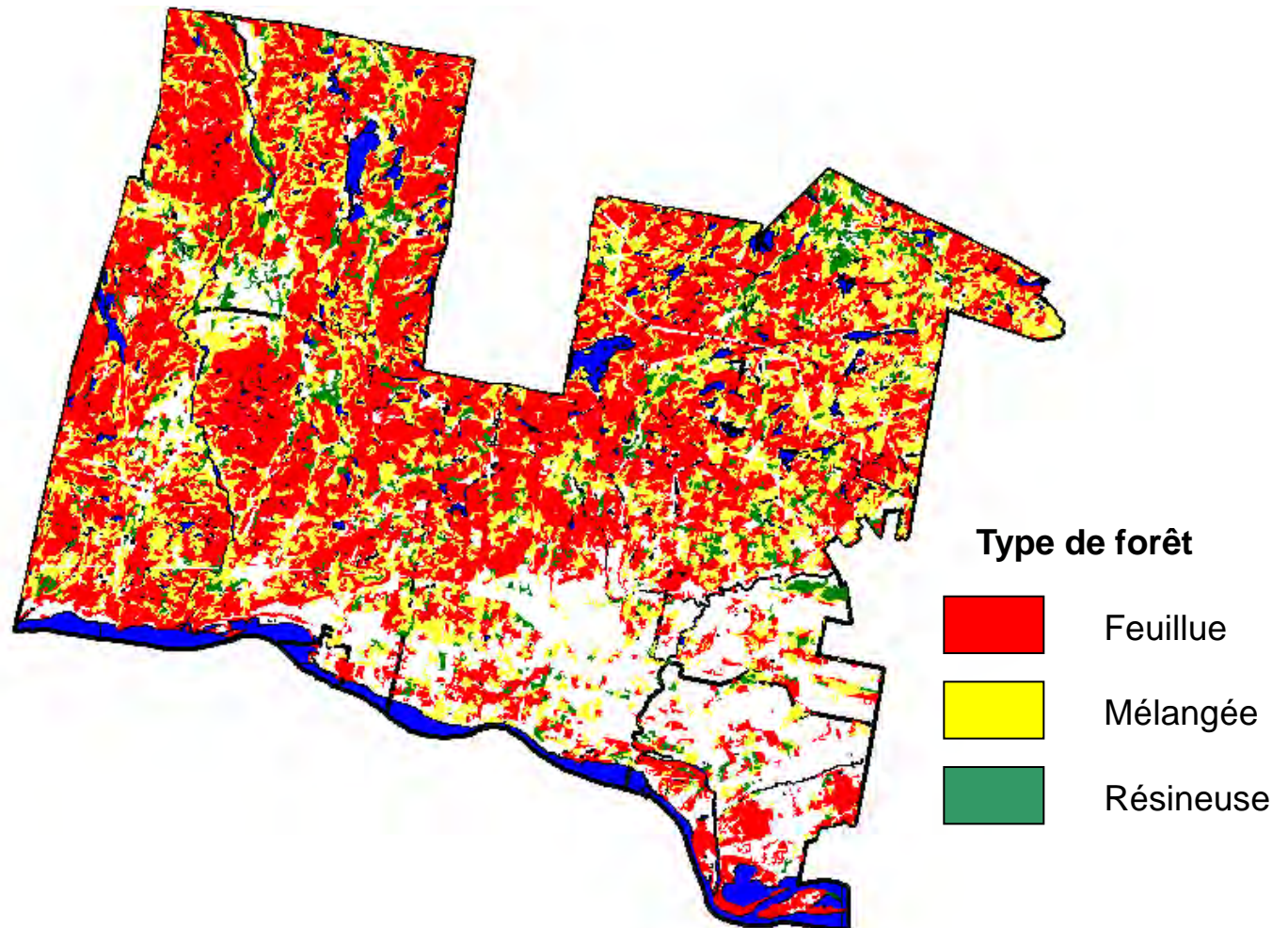
7. PHOTOS



LA GESTION ET L'EXPLOITATION FORESTIÈRE DANS LE CANTON DE WENTWORTH



LES TYPES DE FORÊTS DANS ARGENTEUIL



1. PORTRAIT DU
TERRITOIRE

2. MODE DE GESTION

3. POSITIONNEMENT DE
LA MRC - FORESTERIE

4. RÉGLEMENTATION

5. SUIVI - STATISTIQUES

6. INCITATIFS
GOUVERNEMENTAUX

7. PHOTOS



LA GESTION ET L'EXPLOITATION FORESTIÈRE DANS LE CANTON DE WENTWORTH



LES TERRES DU DOMAINE DE L'ÉTAT

Méthode de gestion

- **Géré par le ministère des Ressources naturelles;**
- **Soumis à des consultations publiques;**
- **Les terres publiques des Laurentides sont certifiées selon la norme FSC, une des normes les plus sévères en matière de développement durable;**
- **Les travaux sont réalisés par l'industrie.**



1. PORTRAIT DU
TERRITOIRE

2. MODE DE GESTION

3. POSITIONNEMENT DE
LA MRC - FORESTERIE

4. RÉGLEMENTATION

5. SUIVI - STATISTIQUES

6. INCITATIFS
GOUVERNEMENTAUX

7. PHOTOS



LA GESTION ET L'EXPLOITATION FORESTIÈRE DANS LE CANTON DE WENTWORTH



LES TERRES DU DOMAINE DE L'ÉTAT

1. PORTRAIT DU
TERRITOIRE

2. MODE DE GESTION

3. POSITIONNEMENT DE
LA MRC - FORESTERIE

4. RÉGLEMENTATION

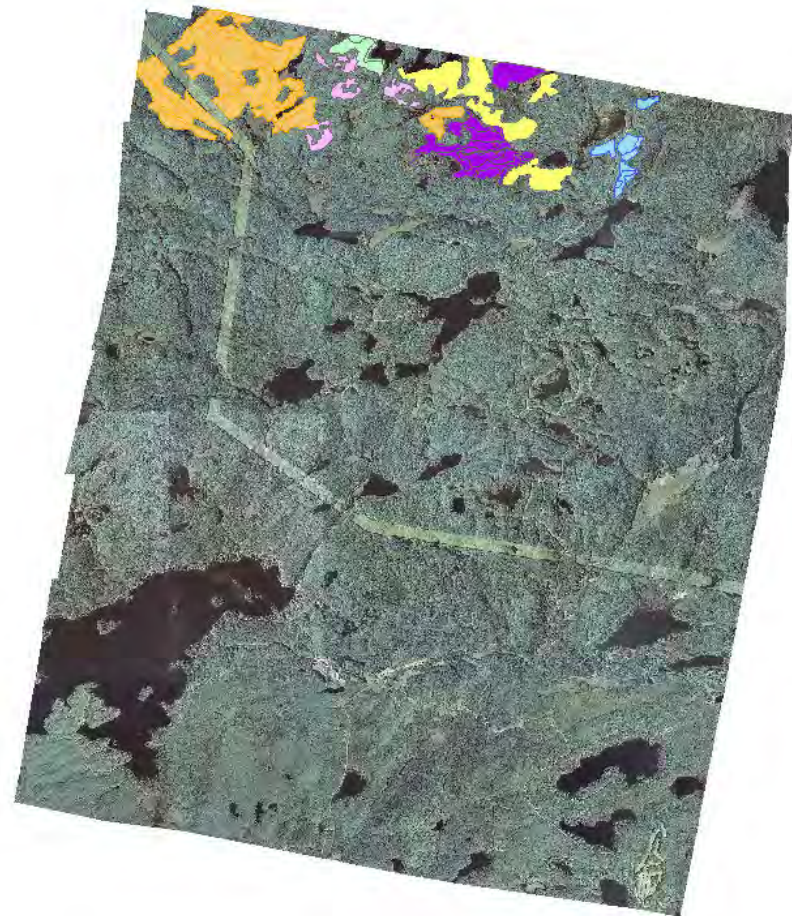
5. SUIVI - STATISTIQUES

6. INCITATIFS
GOUVERNEMENTAUX

7. PHOTOS

Historique des travaux

-  1980 - coupe partielle
-  1980 - coupe totale
-  1994 - précommerciale
-  1999 - coupe partielle
-  2002 - coupe partielle
-  2006 - coupe partielle





LA GESTION ET L'EXPLOITATION FORESTIÈRE DANS LE CANTON DE WENTWORTH

LES TERRES PRIVÉES DE WENTWORTH

1. PORTRAIT DU
TERRITOIRE

2. MODE DE GESTION

3. POSITIONNEMENT DE
LA MRC - FORESTERIE

4. RÉGLEMENTATION

5. SUIVI - STATISTIQUES

6. INCITATIFS
GOUVERNEMENTAUX

7. PHOTOS

- **8 300 hectares sur 9 400;**
(1 100 hectares de terre publique)
- **Environ 50 propriétaires différents de boisé privé;**
- **La réglementation des forêts se fait principalement à l'échelle municipale (MRC + municipalité locale);**
- **Plusieurs incitatifs gouvernementaux pour inciter les propriétaires de boisé à mettre leur forêt en valeur.**





LA GESTION ET L'EXPLOITATION FORESTIÈRE DANS LE CANTON DE WENTWORTH

1. PORTRAIT DU
TERRITOIRE

2. MODE DE GESTION

3. POSITIONNEMENT DE
LA MRC - FORESTERIE

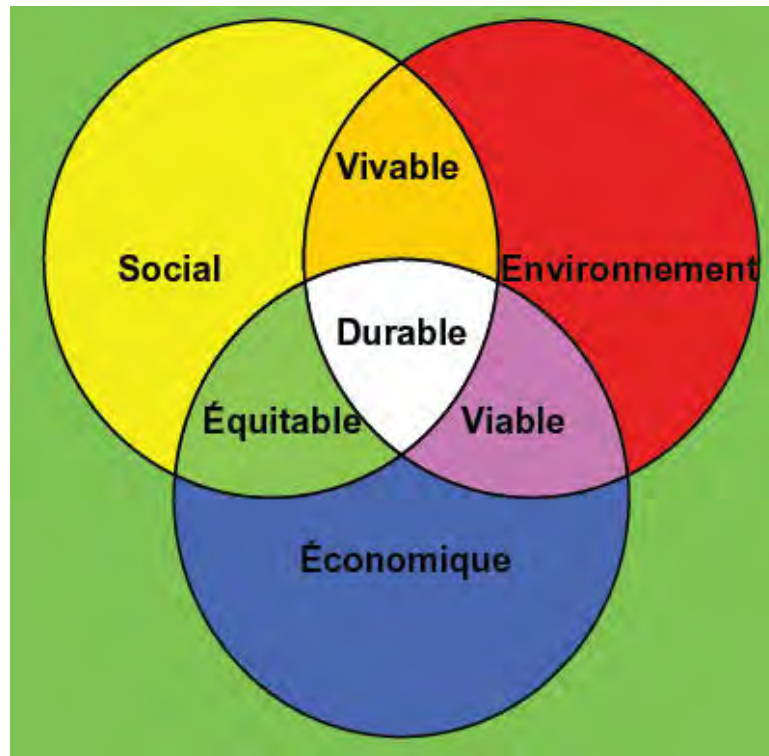
4. RÉGLEMENTATION

5. SUIVI - STATISTIQUES

6. INCITATIFS
GOUVERNEMENTAUX

7. PHOTOS

Couper des arbres...bon ou mauvais?





LA GESTION ET L'EXPLOITATION FORESTIÈRE DANS LE CANTON DE WENTWORTH

Couper des arbres...bon ou mauvais?

1. PORTRAIT DU
TERRITOIRE

2. MODE DE GESTION

3. POSITIONNEMENT DE
LA MRC - FORESTERIE

4. RÉGLEMENTATION

5. SUIVI - STATISTIQUES

6. INCITATIFS
GOUVERNEMENTAUX

7. PHOTOS

- La société a besoin de bois;
- Bois vs autres matières premières;
- Le carbone;
- Les dommages causés à la régénération;
- Les paysages.





LA GESTION ET L'EXPLOITATION FORESTIÈRE DANS LE CANTON DE WENTWORTH

Motivation de la MRC et du CLD d'Argenteuil pour le soutien du secteur forestier

1. PORTRAIT DU
TERRITOIRE

2. MODE DE GESTION

3. POSITIONNEMENT DE
LA MRC - FORESTERIE

4. RÉGLEMENTATION

5. SUIVI - STATISTIQUES

6. INCITATIFS
GOUVERNEMENTAUX

7. PHOTOS

- Importance économique du secteur forestier
4% du total des emplois de la MRC;
17 M\$ de masse salariale;
Représente 6% des revenus gagnés dans la MRC;
- Seulement 50% de la possibilité forestière de la MRC est récoltée;
- L'aménagement forestier est compatible avec les autres activités reliées à la forêt (récréotourisme, villégiature, paysage, etc.)



LA GESTION ET L'EXPLOITATION FORESTIÈRE DANS LE CANTON DE WENTWORTH

LA RÉGLEMENTATION RÉGIONALE EN MATIÈRE D'ABATTAGE D'ARBRES

1. PORTRAIT DU
TERRITOIRE

2. MODE DE GESTION

3. POSITIONNEMENT DE
LA MRC - FORESTERIE

4. RÉGLEMENTATION

5. SUIVI - STATISTIQUES

6. INCITATIFS
GOUVERNEMENTAUX

7. PHOTOS

2006

Adoption du règlement régional en matière d'abattage d'arbres;

Changements importants dans la façon de travailler par les entrepreneurs forestiers;

Un seul règlement pour les 9 municipalités, mais toujours d'application locale;

L'ingénieur forestier de la MRC assiste les 9 inspecteurs dans l'application du règlement adopté par la MRC.

2009

Légères modifications au règlement de 2006 pour clarifier et ajuster certains éléments.



LA GESTION ET L'EXPLOITATION FORESTIÈRE DANS LE CANTON DE WENTWORTH

1. PORTRAIT DU
TERRITOIRE

2. MODE DE GESTION

3. POSITIONNEMENT DE
LA MRC - FORESTERIE

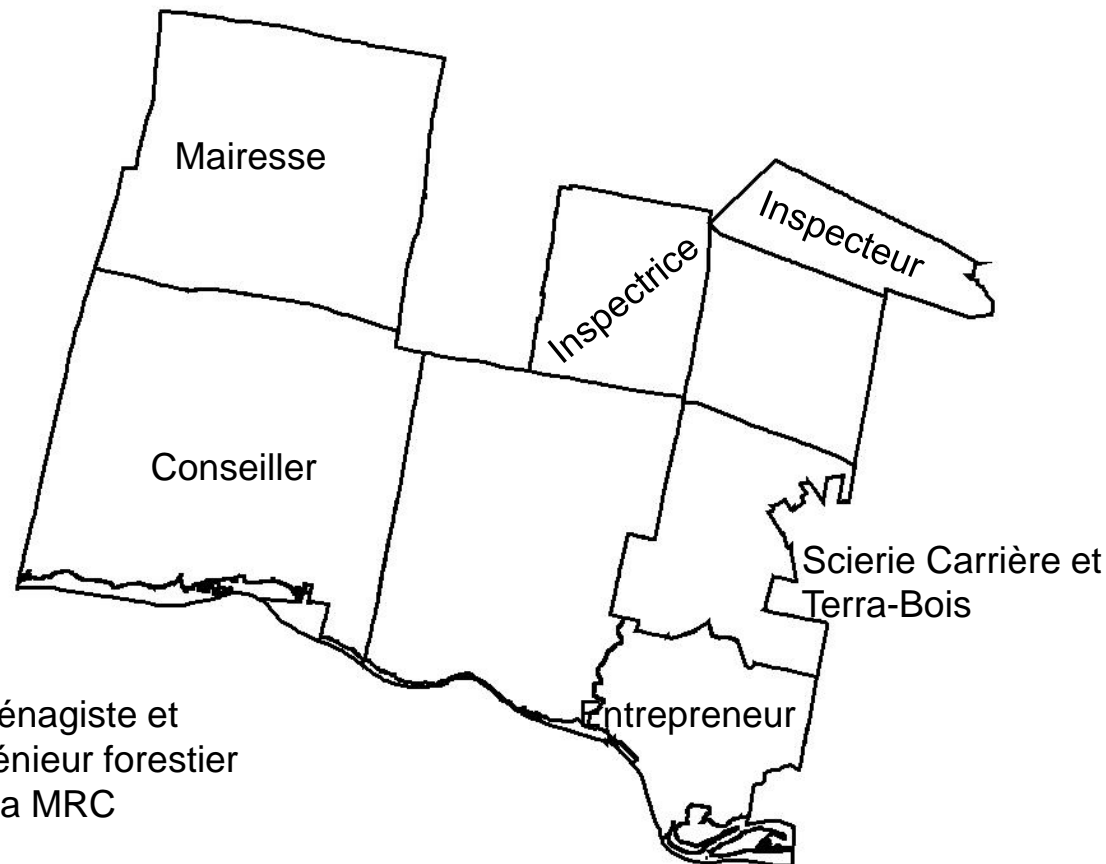
4. RÉGLEMENTATION

5. SUIVI - STATISTIQUES

6. INCITATIFS
GOUVERNEMENTAUX

7. PHOTOS

Comité de travail Élaboration du règlement régional en matière d'abattage d'arbres





LA GESTION ET L'EXPLOITATION FORESTIÈRE DANS LE CANTON DE WENTWORTH

La réglementation régionale en détail

À quel moment un permis, en vertu du règlement régional, est obligatoire:

1. PORTRAIT DU
TERRITOIRE

2. MODE DE GESTION

3. POSITIONNEMENT DE
LA MRC - FORESTERIE

4. RÉGLEMENTATION

5. SUIVI - STATISTIQUES

6. INCITATIFS
GOUVERNEMENTAUX

7. PHOTOS

1- Toute coupe commerciale

Récolte de 100 cordes de bois, par propriété, par année

2- Tout déboisement

récolte +40% volume sur minimum 1 acre

et/ou

récolte où la surface terrière résiduelle est < 16 m² sur minimum 1 acre
(ajout en 2009)

3- Toute éclaircie précommerciale

Travaux sylvicoles dans le but d'augmenter l'accroissement d'une jeune forêt, en favorisant certaines espèces (ajout en 2009)

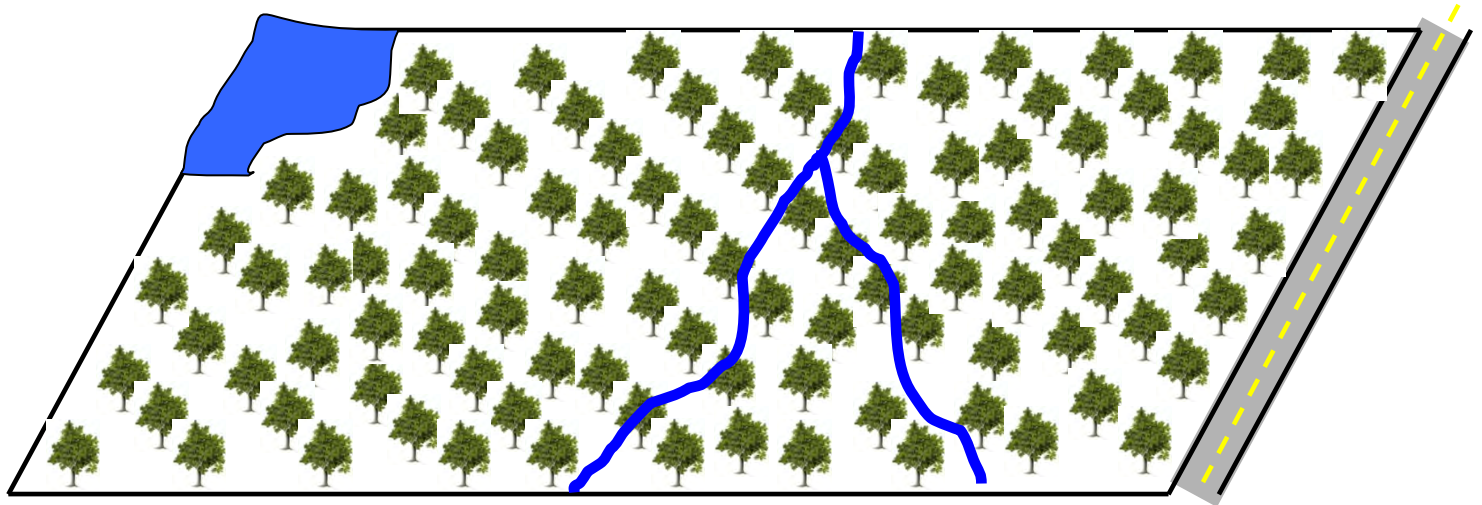
(Aucun lien avec la superficie de la propriété ni sa localisation dans la MRC)



LA GESTION ET L'EXPLOITATION FORESTIÈRE DANS LE CANTON DE WENTWORTH

La réglementation régionale en exemple

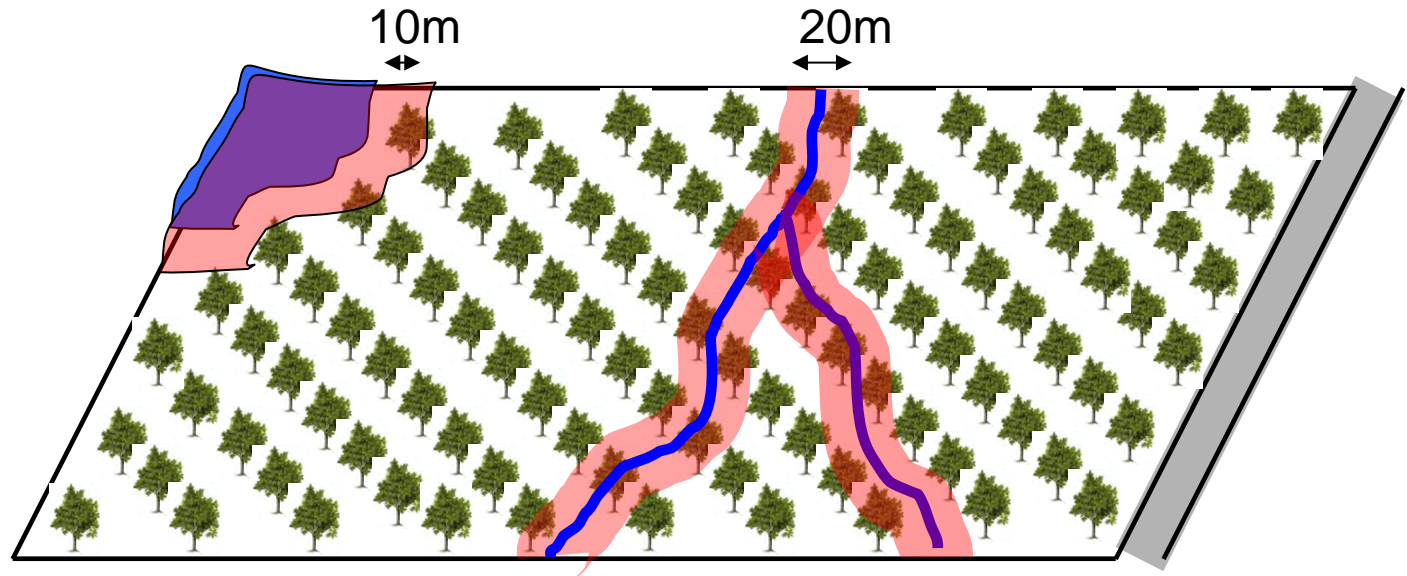
1. PORTRAIT DU TERRITOIRE
2. MODE DE GESTION
3. POSITIONNEMENT DE LA MRC - FORESTERIE
4. RÉGLEMENTATION
5. SUIVI - STATISTIQUES
6. INCITATIFS GOUVERNEMENTAUX
7. PHOTOS





LA GESTION ET L'EXPLOITATION FORESTIÈRE DANS LE CANTON DE WENTWORTH

La réglementation régionale en exemple



Protection aux lacs, cours d'eau et milieux humides:

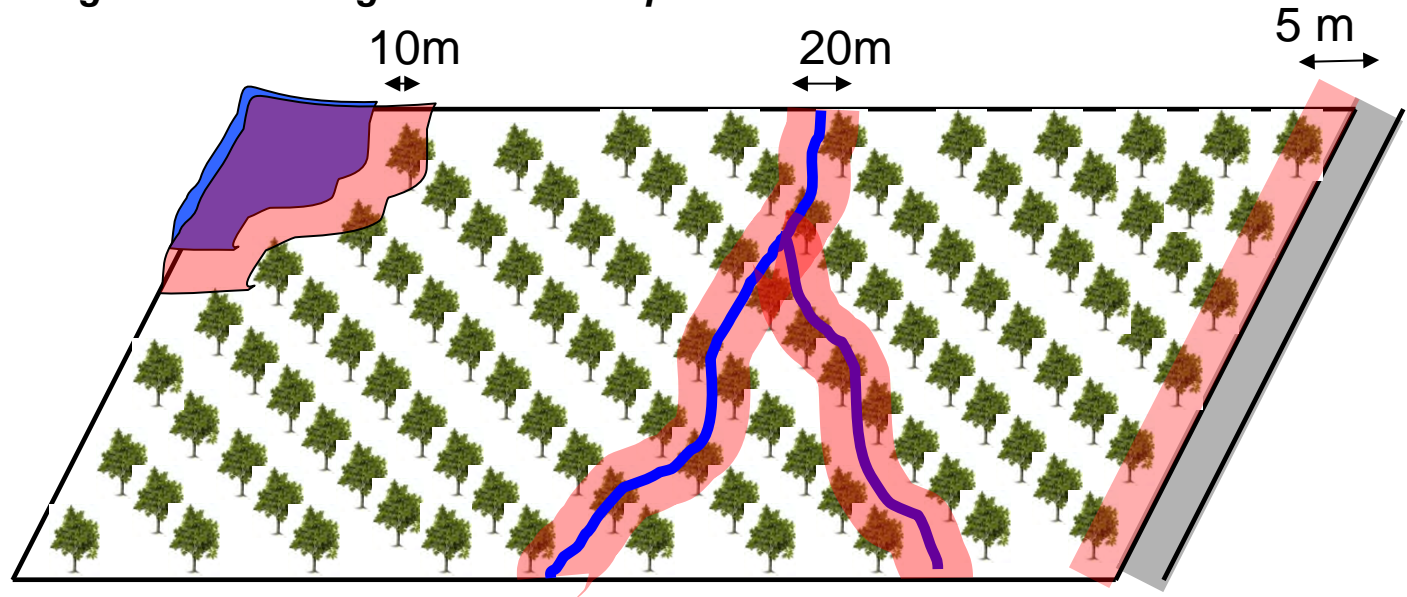
10 mètres de chaque côté, aucune circulation de machinerie. L'abattage d'arbres est cependant autorisé.

1. PORTRAIT DU TERRITOIRE
2. MODE DE GESTION
3. POSITIONNEMENT DE LA MRC - FORESTERIE
4. RÉGLEMENTATION
5. SUIVI - STATISTIQUES
6. INCITATIFS GOUVERNEMENTAUX
7. PHOTOS



LA GESTION ET L'EXPLOITATION FORESTIÈRE DANS LE CANTON DE WENTWORTH

La réglementation régionale en exemple



Protection visuelle le long des chemins (ajout en 2009):

5 mètres le long des chemins d'envergure, aucune circulation de machinerie.
L'abattage d'arbres est cependant autorisé.

Les chemins « protégés » sont cartographiés et annexés au règlement.

1. PORTRAIT DU
TERRITOIRE

2. MODE DE GESTION

3. POSITIONNEMENT DE
LA MRC - FORESTERIE

4. RÉGLEMENTATION

5. SUIVI - STATISTIQUES

6. INCITATIFS
GOUVERNEMENTAUX

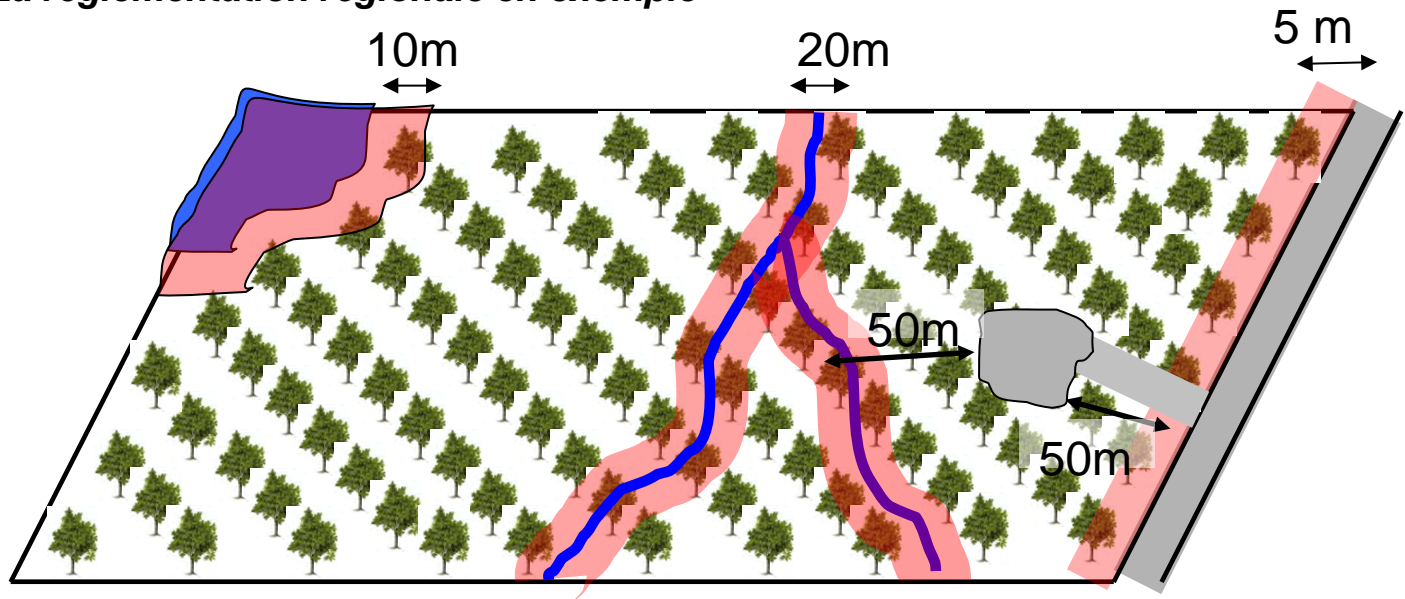
7. PHOTOS



LA GESTION ET L'EXPLOITATION FORESTIÈRE DANS LE CANTON DE WENTWORTH

1. PORTRAIT DU TERRITOIRE
2. MODE DE GESTION
3. POSITIONNEMENT DE LA MRC - FORESTERIE
4. RÉGLEMENTATION
5. SUIVI - STATISTIQUES
6. INCITATIFS GOUVERNEMENTAUX
7. PHOTOS

La réglementation régionale en exemple



Aire d'empilement du bois:

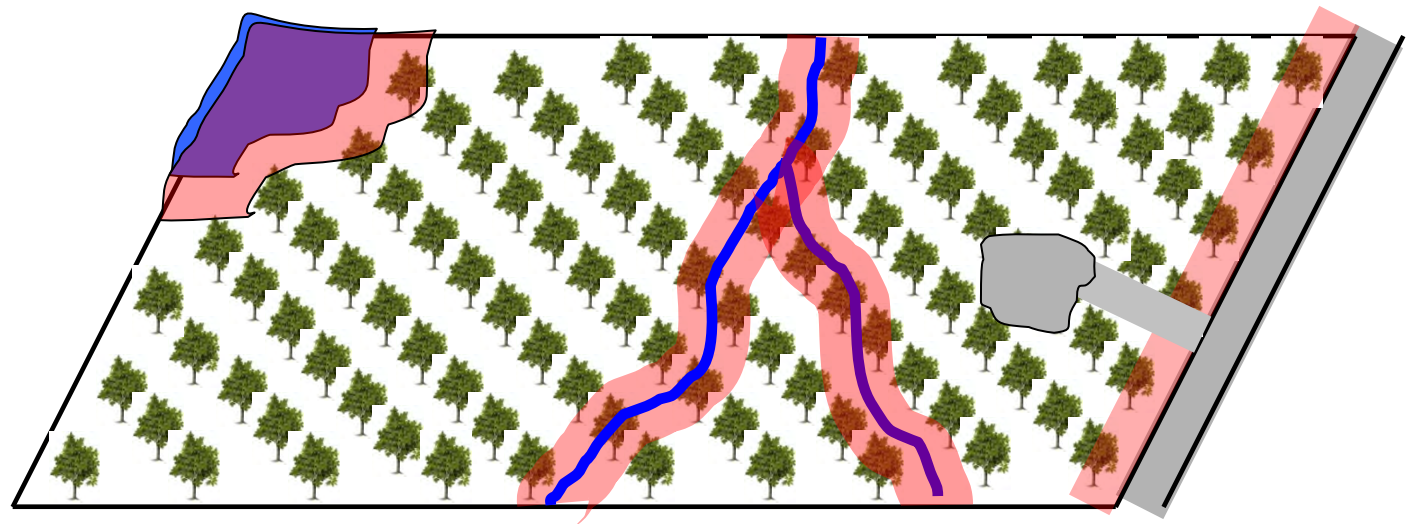
50 mètres des lacs, cours d'eau et milieux humides et 50 mètres des chemins publics et privés, à moins d'avoir une trouée existante*. Dans tous les cas, jamais dans les bandes riveraines (10 mètres).

* Il est possible d'être entre 10 et 50 m si les conditions ne permettent pas d'être à 50 m (topographie, superficie, etc)



LA GESTION ET L'EXPLOITATION FORESTIÈRE DANS LE CANTON DE WENTWORTH

La réglementation régionale en exemple



Travaux autorisés, avec un permis seulement:

Récolte inférieure à 40% du volume de bois, répartie uniformément, par période de 15 ans, en autant qu'il reste une surface terrière moyenne d'au moins 16 mètres carrés à l'hectare.

1. PORTRAIT DU
TERRITOIRE

2. MODE DE GESTION

3. POSITIONNEMENT DE
LA MRC - FORESTERIE

4. RÉGLEMENTATION

5. SUIVI - STATISTIQUES

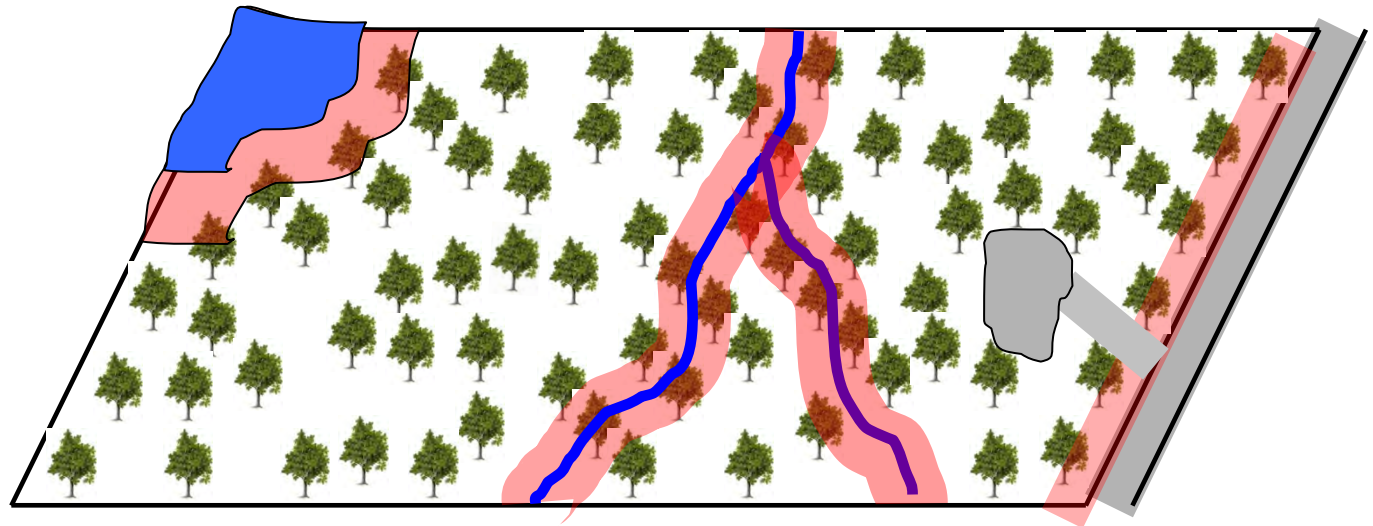
6. INCITATIFS
GOUVERNEMENTAUX

7. PHOTOS



LA GESTION ET L'EXPLOITATION FORESTIÈRE DANS LE CANTON DE WENTWORTH

La réglementation régionale en exemple



Travaux autorisés, avec un permis seulement:

Récolte inférieure à 40% du volume de bois, répartie uniformément, par période de 15 ans, en autant qu'il reste une surface terrière moyenne d'au moins 16 mètres carrés à l'hectare.

1. PORTRAIT DU
TERRITOIRE

2. MODE DE GESTION

3. POSITIONNEMENT DE
LA MRC - FORESTERIE

4. RÉGLEMENTATION

5. SUIVI - STATISTIQUES

6. INCITATIFS
GOUVERNEMENTAUX

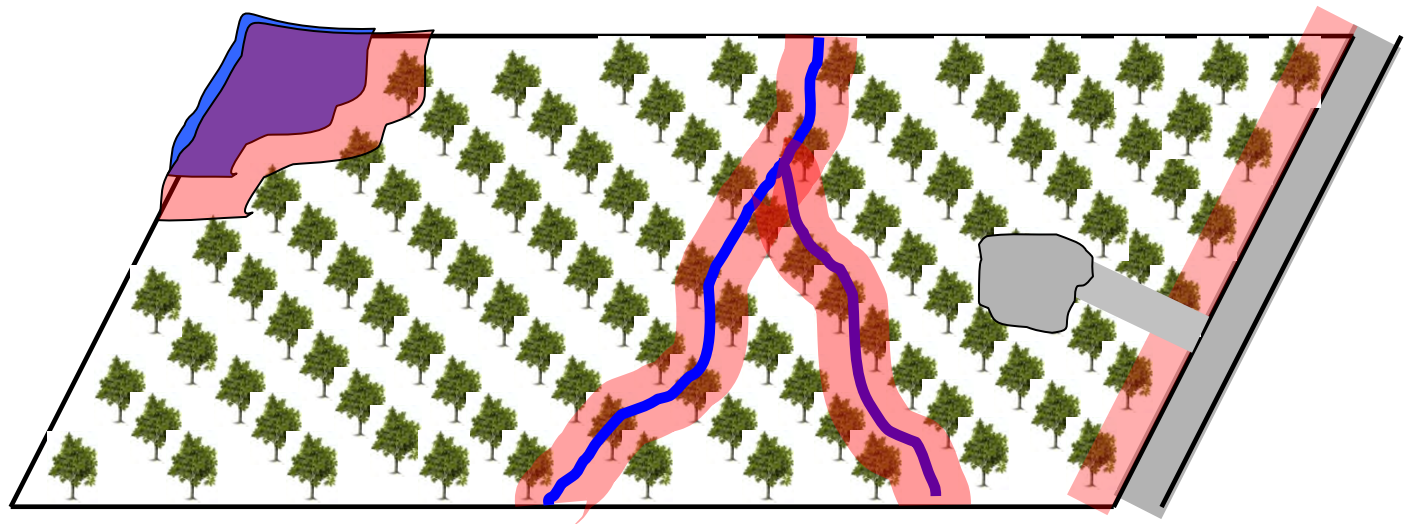
7. PHOTOS



LA GESTION ET L'EXPLOITATION FORESTIÈRE DANS LE CANTON DE WENTWORTH

La réglementation régionale en exemple

1. PORTRAIT DU TERRITOIRE
2. MODE DE GESTION
3. POSITIONNEMENT DE LA MRC - FORESTERIE
4. RÉGLEMENTATION
5. SUIVI - STATISTIQUES
6. INCITATIFS GOUVERNEMENTAUX
7. PHOTOS



Travaux autorisés, qui nécessitent un permis et une prescription signée par un ingénieur forestier:

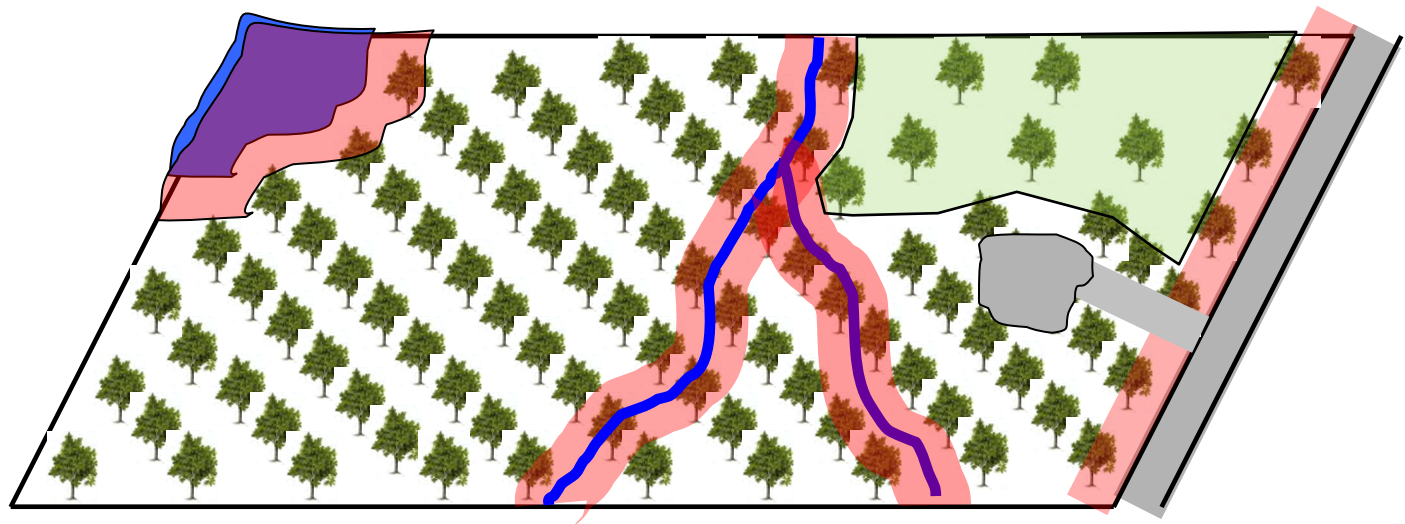
Récolte supérieure à 40% du volume de bois, par période de 15 ans, sur plus d'un acre;



LA GESTION ET L'EXPLOITATION FORESTIÈRE DANS LE CANTON DE WENTWORTH

La réglementation régionale en exemple

1. PORTRAIT DU TERRITOIRE
2. MODE DE GESTION
3. POSITIONNEMENT DE LA MRC - FORESTERIE
4. RÉGLEMENTATION
5. SUIVI - STATISTIQUES
6. INCITATIFS GOUVERNEMENTAUX
7. PHOTOS



Travaux autorisés, qui nécessitent un permis et une prescription signée par un ingénieur forestier:

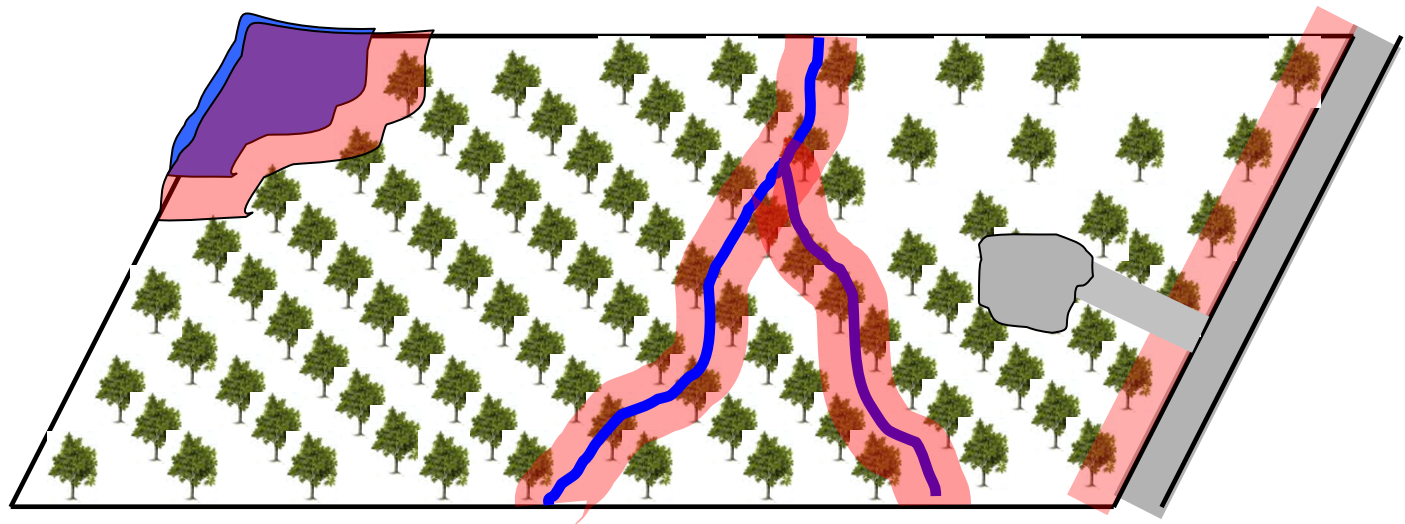
Récolte supérieure à 40% du volume de bois, par période de 15 ans, sur plus d'un acre;



LA GESTION ET L'EXPLOITATION FORESTIÈRE DANS LE CANTON DE WENTWORTH

La réglementation régionale en exemple

1. PORTRAIT DU TERRITOIRE
2. MODE DE GESTION
3. POSITIONNEMENT DE LA MRC - FORESTERIE
4. RÉGLEMENTATION
5. SUIVI - STATISTIQUES
6. INCITATIFS GOUVERNEMENTAUX
7. PHOTOS



Travaux autorisés, qui nécessitent un permis et une prescription signée par un ingénieur forestier:

Récolte supérieure à 40% du volume de bois, par période de 15 ans, sur plus d'un acre;

Ou

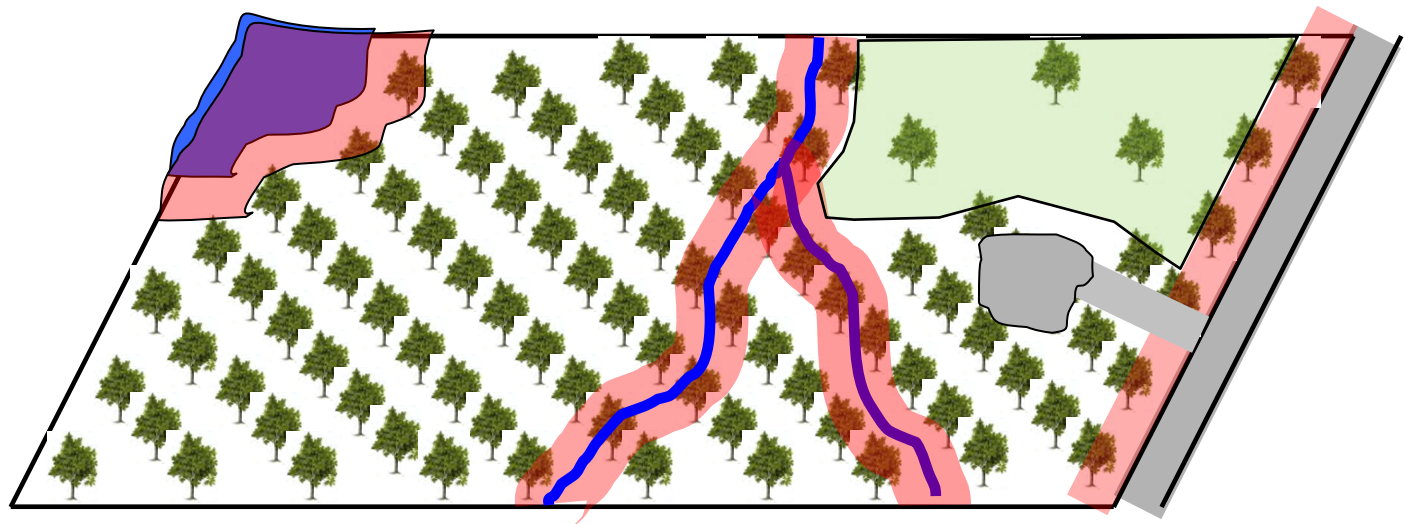
Travaux qui abaisse la surface terrière sous 16 mètres carrés



LA GESTION ET L'EXPLOITATION FORESTIÈRE DANS LE CANTON DE WENTWORTH

La réglementation régionale en exemple

1. PORTRAIT DU TERRITOIRE
2. MODE DE GESTION
3. POSITIONNEMENT DE LA MRC - FORESTERIE
4. RÉGLEMENTATION
5. SUIVI - STATISTIQUES
6. INCITATIFS GOUVERNEMENTAUX
7. PHOTOS



Travaux autorisés, qui nécessitent un permis et une prescription signée par un ingénieur forestier:

Récolte supérieure à 40% du volume de bois, par période de 15 ans, sur plus d'un acre;

Ou

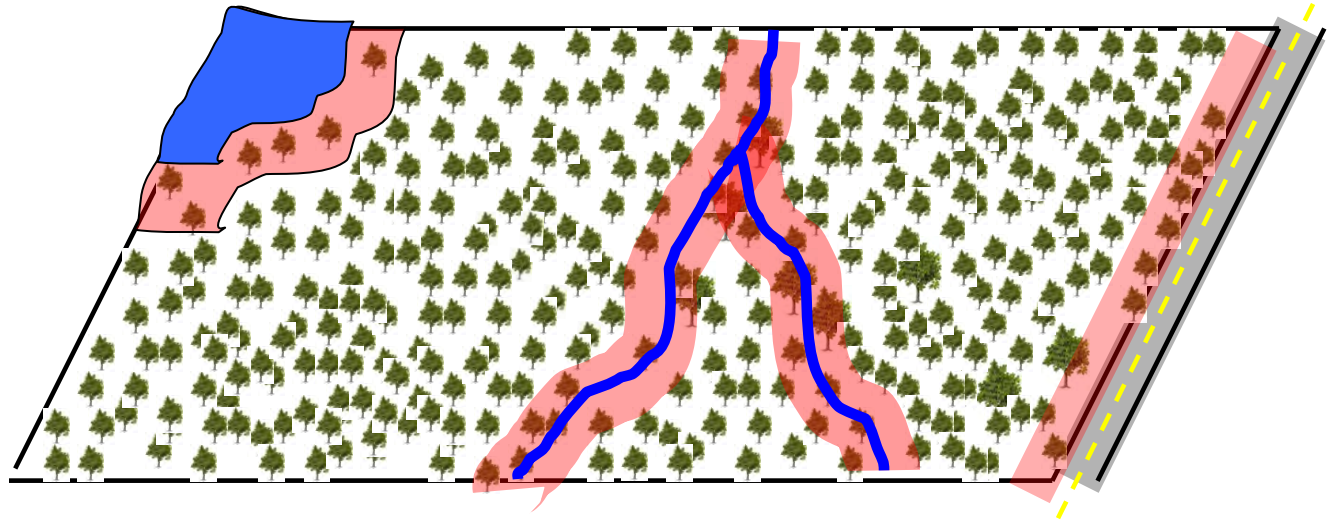
Travaux qui abaisse la surface terrière sous 16 mètres carrés



LA GESTION ET L'EXPLOITATION FORESTIÈRE DANS LE CANTON DE WENTWORTH

La réglementation régionale en exemple

1. PORTRAIT DU TERRITOIRE
2. MODE DE GESTION
3. POSITIONNEMENT DE LA MRC - FORESTERIE
4. RÉGLEMENTATION
5. SUIVI - STATISTIQUES
6. INCITATIFS GOUVERNEMENTAUX
7. PHOTOS



Travaux autorisés, qui nécessitent un permis et une prescription signée par un ingénieur forestier:

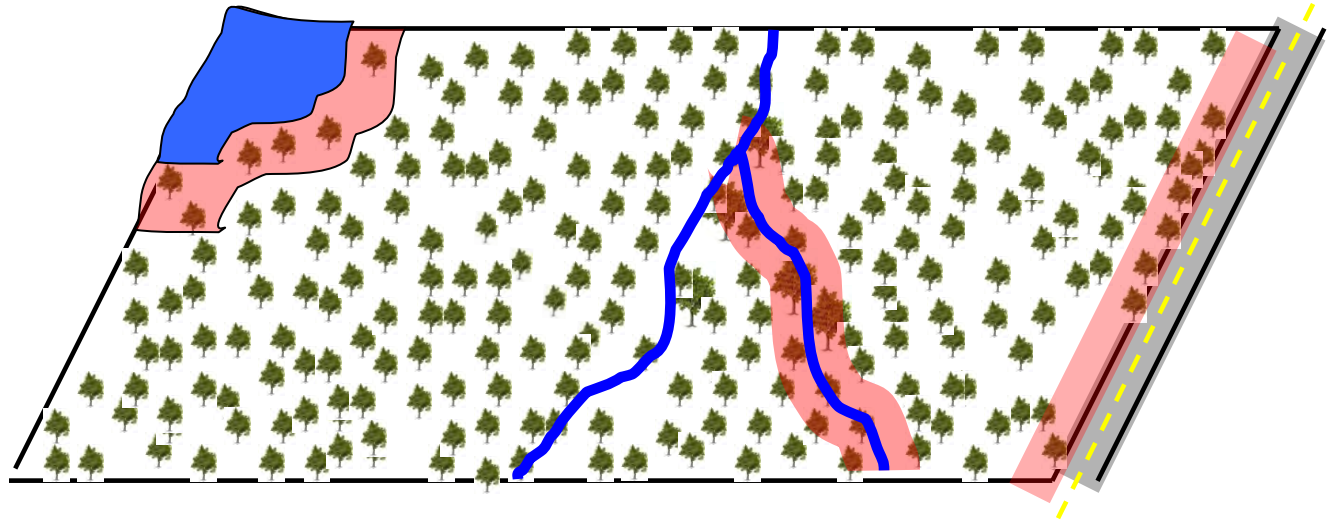
Éclaircie précommerciale.



LA GESTION ET L'EXPLOITATION FORESTIÈRE DANS LE CANTON DE WENTWORTH

La réglementation régionale en exemple

1. PORTRAIT DU TERRITOIRE
2. MODE DE GESTION
3. POSITIONNEMENT DE LA MRC - FORESTERIE
4. RÉGLEMENTATION
5. SUIVI - STATISTIQUES
6. INCITATIFS GOUVERNEMENTAUX
7. PHOTOS



Travaux autorisés, qui nécessitent un permis et une prescription signée par un ingénieur forestier:

Éclaircie précommerciale.



LA GESTION ET L'EXPLOITATION FORESTIÈRE DANS LE CANTON DE WENTWORTH

Suivi possible – statistiques

1. PORTRAIT DU
TERRITOIRE

2. MODE DE GESTION

3. POSITIONNEMENT DE
LA MRC - FORESTERIE

4. RÉGLEMENTATION

5. SUIVI - STATISTIQUES

6. INCITATIFS
GOUVERNEMENTAUX

7. PHOTOS

- **120 000** hectares de terre privée;
- **86 000** hectares à vocation forestière;
- **10 000** hectares de travaux forestiers depuis 9 ans = **1 100 ha/an**;
- **1,2 %** du territoire forestier/an;
- Plus de **80%** en coupe sélective.





LA GESTION ET L'EXPLOITATION FORESTIÈRE DANS LE CANTON DE WENTWORTH

Incitatifs gouvernementaux

1. PORTRAIT DU
TERRITOIRE

2. MODE DE GESTION

3. POSITIONNEMENT DE
LA MRC - FORESTERIE

4. RÉGLEMENTATION

5. SUIVI - STATISTIQUES

6. INCITATIFS
GOUVERNEMENTAUX

7. PHOTOS

- **Programme d'aide à la mise en valeur des forêts privées;**
- **Programme de remboursement des taxes foncières;**
- **Programme de financement forestier;**





LA GESTION ET L'EXPLOITATION FORESTIÈRE DANS LE CANTON DE WENTWORTH

Incitatifs gouvernementaux

- **Programme d'aide à la mise en valeur des forêts privées;**

Subventions gouvernementales afin d'offrir de l'aide technique et financière aux propriétaires de boisé qui désirent réaliser des travaux forestiers, selon les règles de l'art.



1. PORTRAIT DU
TERRITOIRE

2. MODE DE GESTION

3. POSITIONNEMENT DE
LA MRC - FORESTERIE

4. RÉGLEMENTATION

5. SUIVI - STATISTIQUES

6. INCITATIFS
GOUVERNEMENTAUX

7. PHOTOS



LA GESTION ET L'EXPLOITATION FORESTIÈRE DANS LE CANTON DE WENTWORTH

Incitatifs gouvernementaux

1. PORTRAIT DU
TERRITOIRE

2. MODE DE GESTION

3. POSITIONNEMENT DE
LA MRC - FORESTERIE

4. RÉGLEMENTATION

5. SUIVI - STATISTIQUES

6. INCITATIFS
GOUVERNEMENTAUX

7. PHOTOS

➤ **Programme de remboursement des taxes foncières;**

Le gouvernement du Québec peut rembourser jusqu'à 85% des taxes foncières lorsqu'un propriétaire réalise des travaux forestiers sur sa propriété.





LA GESTION ET L'EXPLOITATION FORESTIÈRE DANS LE CANTON DE WENTWORTH

Incitatifs gouvernementaux

1. PORTRAIT DU
TERRITOIRE

2. MODE DE GESTION

3. POSITIONNEMENT DE
LA MRC - FORESTERIE

4. RÉGLEMENTATION

5. SUIVI - STATISTIQUES

6. INCITATIFS
GOUVERNEMENTAUX

7. PHOTOS

➤ **Programme de financement forestier;**

La Financière Agricole du Québec, volet foresterie, permet d'acquérir une terre et de la financer sur plusieurs années, à un taux d'intérêt avantageux.



Exemple de travaux de récolte



Exemple de travaux de récolte



Exemple de travaux de récolte



Exemple de travaux de récolte



Exemple de travaux de récolte



Exemple de travaux de récolte



Exemple de travaux de récolte



Exemple de travaux de récolte



Exemple de travaux de récolte



Exemple de travaux de récolte



Exemple de travaux de récolte



Exemple de travaux de récolte



Exemple de travaux de récolte



A photograph of a dense forest of thin, vertical trees, likely pines or spruces, in winter. The ground is covered in a thick layer of snow. The trees are mostly bare, with some snow on their branches. Several trees have blue horizontal markings on their trunks. The lighting is bright, creating strong shadows on the snow. The text "DES QUESTIONS?" is overlaid in the lower center of the image.

DES QUESTIONS?